

**TÍTULO EN ESPAÑOL (LETRA TIMES ROMAN 14, CENTRADO, NEGRITA,
CADA PALABRA INICIA EN MAYÚSCULAS)**

Título en inglés (Letra Times Roman 12, CENTRADO)

Autores/as

Justificado a la izquierda

Times Roman 12 cursiva

Entidad de referencia

Datos contacto primer autor/a

Resumen:

El resumen en español se escribe con letra Times Roman 11, justificado. Interlineado múltiple en 1,5

Palabras clave: 3-6 palabras clave ordenadas alfabéticamente y separadas por comas (Times Roman 11.

Abstract:

El abstract en inglés se escribe con con letra Times Roman 11, justificado. Interlineado múltiple en 1,5

Palabras clave: 3-6 palabras clave ordenadas alfabéticamente y separadas por comas (Times Roman 11.

1. Epígrafe de primer nivel (Letra Times Roman 12, Izquierda, negrita).

Márgenes superior, inferior, izquierdo y derecho de 3 cm. Sangría en la **primera línea** de cada párrafo de **1,25cm**.

El texto debe estar justificado, con letra Times Roman 11, en color negro automático para todo el texto. **Interlineado múltiple en 1,5**.

1.1. Epígrafe de segundo nivel (Letra Times Roman 11, izquierda, negrita)

1.1.1. Epígrafe de tercer nivel (Letra Times Roman 11, izquierda, negrita)

a) Subtítulos (Letra Times Roman 11, justificado, negrita, cursiva)

Para **citas literales de más de 40 palabras**, existe una sangría de 1,25 cm en el lado izquierdo

2. Segundo Apartado

Los párrafos de primer nivel deben ir separados por un **un espacio** en blanco.

Los listados deben ir en el siguiente formato:

- Lista 1.
- Lista 2.
- Lista 3.

También es posible la utilización de listados numerados según el formato:

- 1 o a) Lista 1.
- 2 o b) Lista 2.
- 3 o c) Lista 3.

Título del Artículo

Ejemplo de Tabla:

Las tablas deben seguir rigurosamente el formato propuesto por la APA (sexta edición).

Tabla X

Título de la tabla (Letra Times Roman 10) y espaciado posterior 10 pto. Para el interior de la tabla: Letra Times Roman, 10.

Tabla 5
Perfil de actitudes hacia la religión por niveles de seguridad intrínseca

Subescalas	Niveles de seguridad		
	Positivo (n=54)	Incierto (n=53)	Negativo (n=13)
Actitudes hacia la salvación			
<i>Media</i>	4.72	4.55	4.37
<i>Desv. estándar</i>	0.32	0.38	0.47
Actitudes hacia la iglesia			
<i>Media</i>	4.87	4.66	4.67
<i>Desv. estándar</i>	0.26	0.43	0.45
Actitudes escatológicas			
<i>Media</i>	4.87	4.80	4.58
<i>Desv. estándar</i>	0.26	0.32	0.62

Fuente (en Letra Times Roman 10 y espaciado posterior 10 pto)

Ejemplo de Figura:

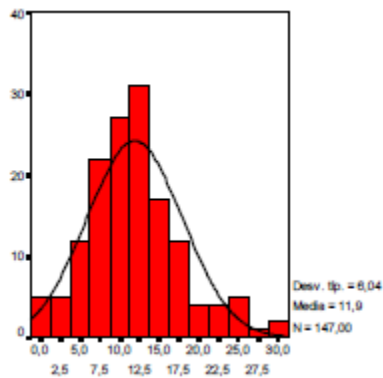


Figura X (en cursiva). Título sin cursiva Letra Times Roman 9 y espaciado posterior 10 pto. Los gráficos y otras imágenes se insertan como imagen .jpg. Después de una tabla o gráfico o imagen, espaciado anterior y posterior 10 pto.

Fuente: Times Roman 9.

Título del Artículo

Referencias siguiendo la normativa APA. Letra Times Roman 11, justificado. Sangría francesa (1,25 cm).

NOTA IMPORTANTE: Tanto las citas a lo largo del artículo como las referencias bibliográficas deben seguir escrupulosamente la **normativa APA (séptima edición)**